

OBJECTCATALOOG CRAB

Versie /// 1.0

Publicatiedatum /// 3/07/2017

Informatie Vlaanderen ///

Auteur: Jan Laporte

Datum aanmaak: 28/11/2011

Datum afdruk: 3 juli 2017

Interne bestandsnaam: Data_CRAB20091001_vAIV

Informatie Vlaanderen

Hoofdzetel

Boudewijnlaan 30, 1000 Brussel

+32 (0)2 553 72 02

Regionale zetel

Koningin Maria Hendrikaplein 70, 9000 Gent

+32 (0)9 276 15 00

informatie.vlaanderen@vlaanderen.be



3 ATTRIBUTEN

3.1 GEMEENTE

Naam	Definitie	Conditie	Max aantal	Data type	Domein
gemeente	Administratieve eenheid van het Belgisch grondgebied			Entiteit	zie hieronder
nisGemeenteCode	NIS-code van de gemeente waar het adres gelegen is	Verplicht	1	Numeriek, geheel getal	>= 10000 en < 100000
taalCode	Code van de taal van de gemeente.	Verplicht	1	Karakterreeks	vrije tekst, max 2 karakters
taalCodeTweedeTaal	Code van de tweede taal van de gemeente	Optioneel	1	Karakterreeks	vrije tekst, max 2 karakters
Rol: gemeenteNaam	Namen van de gemeente	Verplicht	N	relatie, composiet	gemeenteNaam
Rol: subKanton-gemeente	De subkantons die tot de gemeente behoren.	Verplicht	N	relatie	subKanton-gemeente
Rol: kadGemeente-gemeente	De kadastrale gemeenten die tot de gemeente behoren	Verplicht	N	relatie	kanGemeente-gemeente
beginDatum	Datum waarop het object is ontstaan in werkelijkheid.	Verplicht	1	datum	CCYYMMDD
eindDatum	Datum waarop het object in werkelijkheid ophoudt te bestaan.	Optioneel	1	datum	CCYYMMDD

3.2 GEMEENTENAAM

Naam	Definitie	Conditie	Max aantal	Data type	Domein
gemeenteNaam	Naam van een gemeente			Entiteit	zie hieronder
gemeenteNaam	Naam waarmee de gemeente wordt aangeduid.	Verplicht	1	Karakterreeks	vrije tekst, max 40 karakters
taalCodeGemeenteNaam	Code van de taal van de gemeentenaam.	Verplicht	1	Karakterreeks	zie codelijst, max 2 karakters
beginDatum	Datum waarop het object is ontstaan in werkelijkheid.	Verplicht	1	datum	CCYYMMDD
eindDatum	Datum waarop het object in werkelijkheid ophoudt te bestaan.	Optioneel	1	datum	CCYYMMDD



3.3 HUISNUMMER

Naam	Definitie	Conditie	Max aantal	Data type	Domein
huisNummer	Aanduiding van een plaats in de straat.			Entiteit	zie hieronder
huisNummer	Nummer waarmee een adresseerbaar object door de gemeente wordt aangeduid.	Verplicht	1	Karakterreeks	vrije tekst, max 11 karakters
Rol: subAdres	Subadressen die tot het huisnummer behoren.	Optioneel	N	relatie, composiet	subAdres
Rol: huisNummer-postKanton	Postkanton waartoe het huisnummer behoort.	Verplicht	N	relatie	huisNummer-postKanton
Rol: terreinObject-huisNummer	Terreinobjecten waarop het huisnummer slaat.	Optioneel	N	relatie	terreinObject-huisNummer
beginDatum	Datum waarop het object is ontstaan in werkelijkheid.	Verplicht	1	datum	CCYYMMDD
eindDatum	Datum waarop het object in werkelijkheid ophoudt te bestaan.	Optioneel	1	datum	CCYYMMDD

3.4 HUISNUMMER-POSTKANTON

Naam	Definitie	Conditie	Max aantal	Data type	Domein
huisNummer-postKanton	Relatie tussen huisNummer en postKanton			Entiteit	zie hieronder
beginDatum	Datum waarop de relatie is ontstaan in werkelijkheid.	Verplicht	1	datum	CCYYMMDD
eindDatum	Datum waarop de relatie in werkelijkheid ophoudt te bestaan.	Optioneel	1	datum	CCYYMMDD



3.5 KADGEMEENTE

Naam	Definitie	Conditie	Max aantal	Data type	Domein
kadGemeente	Gemeente volgens het kadaster			Entiteit	zie hieronder
kadGemeenteCode	Code waarmee de kadastrale gemeente door het kadaster wordt aangeduid.	Verplicht	1	Numeriek, geheel getal	>= 10000 en < 100000
Rol: kadGemeenteNaam	Namen van de kadastrale gemeente	Verplicht	N	relatie, composiet	kadGemeenteNaam
beginDatum	Datum waarop het object is ontstaan in werkelijkheid.	Verplicht	1	datum	CCYYMMDD
eindDatum	Datum waarop het object in werkelijkheid ophoudt te bestaan.	Optioneel	1	datum	CCYYMMDD

3.6 KADGEMEENTENAAM

Naam	Definitie	Conditie	Max aantal	Data type	Domein
kadGemeenteNaam	Naam van de kadastrale gemeente			Entiteit	zie hieronder
kadGemeenteNaam	Naam waarmee de kadastrale gemeente wordt aangeduid.	Verplicht	1	Karakterreeks	vrije tekst, maximum 40 karakters
taalCodeKadGemeenteNaam	Code van de taal van de kadastrale gemeentenaam.	Verplicht	1	Karakterreeks	zie codelijst, max 2 karakters
beginDatum	Datum waarop het object is ontstaan in werkelijkheid.	Verplicht	1	datum	CCYYMMDD
eindDatum	Datum waarop het object in werkelijkheid ophoudt te bestaan.	Optioneel	1	datum	CCYYMMDD

3.7 KADGEMEENTE-GEMEENTE

Naam	Definitie	Conditie	Max aantal	Data type	Domein
kadGemeente-gemeente	Relatie tussen kadGemeente en gemeente			Entiteit	zie hieronder
beginDatum	Datum waarop de relatie is ontstaan in werkelijkheid.	Verplicht	1	datum	CCYYMMDD
eindDatum	Datum waarop de relatie in werkelijkheid ophoudt te bestaan.	Optioneel	1	datum	CCYYMMDD



3.8 POSTKANTON

Naam	Definitie	Conditie	Max aantal	Data type	Domein
postKanton	Postale eenheid van het Belgisch grondgebied.			Entiteit	zie hieronder
postKantonCode	Code waarmee het postkanton door bPost wordt aangeduid.	Verplicht	1	Numeriek, geheel getal	>= 1000 en < 10000
Rol: postKantonNaam	Namen van het postkanton	Verplicht	N	relatie, composiet	postKantonNaam
Rol: huisnummer-PostKanton	De huisnummers die tot het postkanton behoren.	Verplicht	N	relatie	huisNummer-postKanton
Rol: subkanton	De subkantons die tot het postkanton behoren.	Verplicht	N	relatie, composiet	subStraat
beginDatum	Datum waarop het object is ontstaan in werkelijkheid.	Verplicht	1	datum	CCYYMMDD
eindDatum	Datum waarop het object in werkelijkheid ophoudt te bestaan.	Optioneel	1	datum	CCYYMMDD

3.9 POSTKANTONNAAM

Naam	Definitie	Conditie	Max aantal	Data type	Domein
postKantonNaam	Naam van het postkanton.			Entiteit	zie hieronder
postKantonNaam	Naam waarmee het postkanton door bPost wordt aangeduid.	Verplicht	1	Karakterreeks	vrije tekst, maximum 255 karakters
taalCodePostKantonNaam	Code van de taal van de postkantonnaam.	Verplicht	1	Karakterreeks	zie codelijst, max 2 karakters
beginDatum	Datum waarop het object is ontstaan in werkelijkheid.	Verplicht	1	datum	CCYYMMDD
eindDatum	Datum waarop het object in werkelijkheid ophoudt te bestaan.	Optioneel	1	datum	CCYYMMDD

////////////////////////////////////

3.11 STRAATNAAM

Naam	Definitie	Conditie	Max aantal	Data type	Domein
straatNaam	Naam van een geheel van straatkanten in een gemeente			Entiteit	zie hieronder
identificatorStraatNaam	Nummer waarmee de straatnaam door het AGIV wordt aangeduid.	Verplicht	1	Numeriek, geheel getal	>0
straatNaam	Naam waarmee de straat door de gemeente wordt aangeduid.	Verplicht	1	Karakterreeks	vrije tekst, max 80 karakters
taalCodeStraatNaam	Code van de taal van de straatnaam.	Verplicht	1	Karakterreeks	zie codelijst, vrije tekst, max 2 karakters
straatNaamTweedeTaal	Naam waarmee de straat door de gemeente wordt aangeduid in de tweede taal van de gemeente.	Optioneel	1	Karakterreeks	vrije tekst, max 80 karakters
taalCodeStraatNaamTweedeTaal	Code van de tweede taal van de straatnaam.	Optioneel	1	Karakterreeks	zie codelijst, vrije tekst, max 2 karakters
nisGemeenteCode	Code waarmee het NIS de gemeente aanduidt waartoe de straat behoort.	Verplicht	1	Numeriek, geheel getal	>= 10000 en < 100000
Rol: huisNummer	Huisnummers die met de straatnaam zijn geassocieerd.	Optioneel	N	relatie, composiet	huisNummer
Rol: straatKant	Straatkanten die met de straatnaam zijn geassocieerd	Optioneel	N	relatie, composiet	straatKant
Rol: subStraat-straatNaam	Substraten die met de straatnaam zijn geassocieerd.	Optioneel	N	relatie	subStraat-straatNaam
beginDatum	Datum waarop het object is ontstaan in werkelijkheid.	Verplicht	1	datum	CCYYMMDD
eindDatum	Datum waarop het object in werkelijkheid ophoudt te bestaan.	Optioneel	1	datum	CCYYMMDD

////////////////////////////////////

3.14 SUBKANTON-GEMEENTE

Naam	Definitie	Conditie	Max aantal	Data type	Domein
subKanton-gemeente	Relatie tussen subKanton en gemeente.			Entiteit	zie hieronder
beginDatum	Datum waarop de relatie is ontstaan in werkelijkheid.	Verplicht	1	datum	CCYYMMDD
eindDatum	Datum waarop de relatie in werkelijkheid ophoudt te bestaan.	Optioneel	1	datum	CCYYMMDD

3.15 SUBSTRAAT

Naam	Definitie	Conditie	Max aantal	Data type	Domein
subStraat	Straat volgens het Rijksregister			Entiteit	zie hieronder
straatCode	Code waarmee de substraat door het Rijksregister wordt aangeduid.	Verplicht	1	Karakterreeks	vrije tekst, max 4 karakters
Rol: subStraat-straatNaam	Straatnaam waartoe de substraat behoort.	Optioneel	N	Relatie	substraat-straatNaam
beginDatum	Datum waarop het object is ontstaan in werkelijkheid.	Verplicht	1	datum	CCYYMMDD
eindDatum	Datum waarop het object in werkelijkheid ophoudt te bestaan.	Optioneel	1	datum	CCYYMMDD

3.16 SUBSTRAATNAAM

Naam	Definitie	Conditie	Max aantal	Data type	Domein
subStraatNaam	Naam van een straat volgens het Rijksregister			Entiteit	zie hieronder
subStraatNaam	Naam waarmee de substraat wordt aangeduid.	Verplicht	1	Karakterreeks	vrije tekst, max 80 karakters
taalCodeSubStraatNaam	Code van de taal van de substraatnaam	Verplicht	1	Karakterreeks	zie codelijst, max 2 karakters
beginDatum	Datum waarop het object is ontstaan in werkelijkheid.	Verplicht	1	datum	CCYYMMDD
eindDatum	Datum waarop het object in werkelijkheid ophoudt te bestaan.	Optioneel	1	datum	CCYYMMDD



3.17 SUBSTRAAT-STRAATNAAM

Naam	Definitie	Conditie	Max aantal	Data type	Domein
subStraat-straatNaam	Relatie tussen substraat en straatnaam.			Entiteit	zie hieronder
beginDatum	Datum waarop de relatie is ontstaan in werkelijkheid.	Verplicht	1	datum	CCYYMMDD
eindDatum	Datum waarop de relatie in werkelijkheid ophoudt te bestaan.	Optioneel	1	datum	CCYYMMDD

3.18 TERREINOBJECT

Naam	Definitie	Conditie	Max aantal	Data type	Domein
terreinObject	Object op het terrein.			Entiteit	zie hieronder
identificatorTerreinObject	Nummer/code waarmee het terreinobject wordt aangeduid	Verplicht	1	Karakterreeks	vrije tekst, max 21 karakters
aardTerreinObject	Type van het terreinobject	Verplicht	1	Numeriek, geheel getal	zie codelijst
xCoördinaat	X-coördinaat van punt dat representatief is voor het terreinobject	Optioneel	1	Numeriek, reëel getal	> 0.0
yCoördinaat	Y-coördinaat van punt dat representatief is voor het terreinobject	Optioneel	1	Numeriek, reëel getal	> 0.0
Rol: terreinObject-huisNummer	Huisnummers die betrekking hebben op het terreinobject	Optioneel	N	relatie	terreinObject-huisNummer
beginDatum	Datum waarop het object is ontstaan in werkelijkheid.	Verplicht	1	datum	CCYYMMDD
eindDatum	Datum waarop het object in werkelijkheid ophoudt te bestaan.	Optioneel	1	datum	CCYYMMDD



3.19 TERREINOBJECT-HUISNUMMER

Naam	Definitie	Conditie	Max aantal	Data type	Domein
terreinObject-huisNummer	Relatie tussen terreinobject en huisnummer.			Entiteit	zie hieronder
beginDatum	Datum waarop de relatie is ontstaan in werkelijkheid.	Verplicht	1	datum	CCYYMMDD
eindDatum	Datum waarop de relatie in werkelijkheid ophoudt te bestaan.	Optioneel	1	datum	CCYYMMDD

3.20 WEGOBJECT

Naam	Definitie	Conditie	Max aantal	Data type	Domein
wegObject	Wegknoop of wegverbinding tussen twee wegknoopen			Entiteit	zie hieronder
identificatorWegObject	Nummer/code waarmee het wegobject wordt aangeduid.	Verplicht	1	Karakterreeks	vrije tekst, max 21 karakters
aardWegObject	Type van het wegobject	Verplicht	1	Numeriek, geheel getal	zie codelijst
Rol: straatKant	Straatkanten die met het wegobject zijn geassocieerd.	Verplicht	N	relatie, composiet	straatKant
beginDatum	Datum waarop het object is ontstaan in werkelijkheid.	Verplicht	1	datum	CCYYMMDD
eindDatum	Datum waarop het object in werkelijkheid ophoudt te bestaan.	Optioneel	1	datum	CCYYMMDD



3.23 CODELIJST AARDTERREINOBJECT

Naam	Code	Definitie
aardTerreinObject		
kadPerceel	1	Perceel volgens het kadaster
grbGebouw	2	Gebouw volgens het GRB
grbKunstwerk	3	Kunstwerk volgens het GRB
grbAdmPerceel	4	Administratief perceel volgens het GRB
gemGebouw	5	Gebouw ingetekend door de gemeente
andere	99	Andere

3.24 CODELIJST AARDWEGOBJECT

Naam	Code	Definitie
aardWegObject		
taTEL	1	Wegverbinding volgens TeleAtlas
grbWegverbinding	2	Wegverbinding volgens GRB
grbWegknoop	3	Wegknoop volgens GRB
ntLINK	4	wegverbinding volgens NAVTEQ
gemWegverbinding	5	Wegverbinding volgens een bestand van de gemeente
andere	99	Andere

3.25 CODELIJST BEWERKING

Naam	Code	Definitie
bewerking		
invoer	1	Invoer in de databank
historering	2	Invullen van de einddatum
correctie	3	Correctie van de attributen
verwijdering	4	Verwijderen uit de databank



3.26 CODELIJST KANT

Naam	Code	Definitie
kant		
links	1	Linkerkant
rechts	2	Rechterkant

3.27 CODELIJST ORGANISATIE

Naam	Code	Definitie
organisatie		
gemeente	1	Gemeente
rijksregister	2	Rijksregister
AAPD	3	Administratie voor Algemene Patrimoniumdocumentatie
TeleAtlas	4	TeleAtlas
AGIV	5	Agentschap voor Geografische Informatie Vlaanderen
NGI	6	Nationaal Geografisch Instituut
bPost	7	bPost
NAVTEQ	8	NAVTEQ
vkbo	9	Verrijkte Kruispuntbank voor Ondernemingen
andere	99	Andere



Entiteit.attribuut	Tabel.veld
gemeente.sleutelGemeente	gem.id
gemeente.nisGemeenteCode	gem.nisgemcode
gemeente.taalCode	gem.taalcode
gemeente.taalCodeTweedeTaal	gem.taalcode2
gemeente.beginDatum	gem.begindatum
gemeente.eindDatum	gem.einddatum
gemeenteNaam.sleutelGemeenteNaam	gemnm.id
gemeenteNaam.sleutelGemeente	gemnm.gemid
gemeenteNaam.gemeenteNaam	gemnm.gemnm
gemeenteNaam.taalCodeGemeenteNaam	gemnm.taalcode
gemeenteNaam.beginDatum	gemnm.begindatum
gemeenteNaam.eindDatum	gemnm.einddatum
huisNummer.sleutelHuisNummer	huisnr.id
huisNummer.identificatorStraatNaam	huisnr.straatenmid
huisNummer.huisNummer	huisnr.huisnr
huisNummer.beginDatum	huisnr.begindatum
huisNummer.eindDatum	huisnr.einddatum
huisNummer_postKanton.sleutelHuisNummerPostKanton	hnrpkan.id
huisNummer_postKanton.sleutelHuisNummer	hnrpkan.huisnr
huisNummer_postKanton.sleutelPostKanton	hnrpkan.postkanid
huisNummer_postKanton.beginDatum	hnrpkan.begindatum
huisNummer_postKanton.eindDatum	hnrpkan.einddatum
kadGemeente.sleutelKadGemeente	kadgem.id
kadGemeente.kadGemeenteCode	kadgem.kadgemcode
kadGemeente.beginDatum	kadgem.begindatum
kadGemeente.eindDatum	kadgem.einddatum
kadGemeenteNaam.sleutelKadGemeenteNaam	kadgemnm.id
kadGemeenteNaam.sleutelKadGemeente	kadgemnm.kadgemid
kadGemeenteNaam.kadGemeenteNaam	kadgemnm.kadgemnm
kadGemeenteNaam.taalCodeKadGemeenteNaam	kadgemnm.taalcode
kadGemeenteNaam.beginDatum	kadgemnm.begindatum
kadGemeenteNaam.eindDatum	kadgemnm.einddatum
kadGemeente_gemeente.sleutelKadGemeenteGemeente	kadggem.id
kadGemeente_gemeente.sleutelKadGemeente	kadggem.kadgemid
kadGemeente_gemeente.sleutelGemeente	kadggem.gemid
kadGemeente_gemeente.beginDatum	kadggem.begindatum
kadGemeente_gemeente.eindDatum	kadggem.einddatum
postKanton.sleutelPostKanton	postkan.id
postKanton.postKantonCode	postkan.pkancode
postKanton.beginDatum	postkan.beginDatum
postKanton.eindDatum	postkan.eindDatum
postKantonNaam.sleutelPostKantonNaam	postknm.id
postKantonNaam.sleutelPostKanton	postknm.postkanid
postKantonNaam.postKantonNaam	postknm.postkannm
postKantonNaam.taalCodePostKantonNaam	postknm.taalcode
postKantonNaam.beginDatum	postknm.begindatum
postKantonNaam.eindDatum	postknm.einddatum

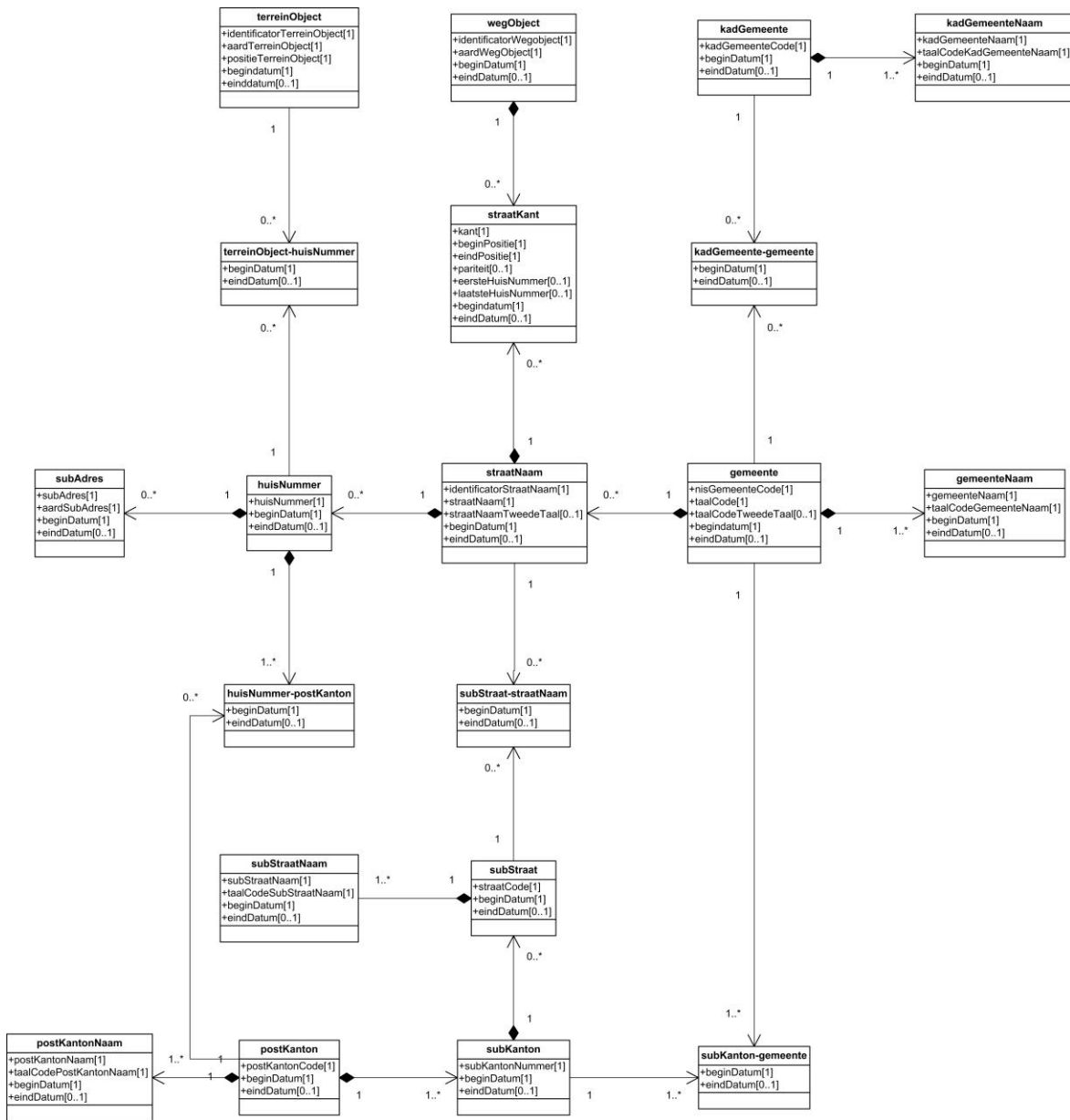


straatKant.sleutelStraatKant	strkant.id
straatKant.sleutelWegObject	strkant.wegobjid
straatKant.identificatorStraatNaam	strkant.straatnmid
straatKant.kant	strkant.kant
straatKant.beginPositie	strkant.beginpos
straatKant.eindPositie	strkant.eindpos
straatKant.pariteit	strkant.pariteit
straatKant.eersteHuisNummer	strkant.eerstehnr
straatKant.laatsteHuisNummer	strkant.laastehnr
straatKant.beginDatum	strkant.begindatum
straatKant.eindDatum	strkant.einddatum
straatNaam.identificatorStraatNaam	straatnm.id
straatNaam.sleutelGemeente	straatnm.gemid
straatNaam.straatNaam	straatnm.straatnm
straatNaam.straatNaamTweedeTaal	straatnm.straatnm2
straatNaam.beginDatum	straatnm.begindatum
straatNaam.eindDatum	straatnm.einddatum
subAdres.sleutelSubAdres	subadr.id
subAdres.sleutelHuisNummer	subadr.huisnrid
subAdres.subAdres	subadr.subadr
subAdres.aardSubAdres	subadr.aard
subAdres.beginDatum	subadr.begindatum
subAdres.eindDatum	subadr.einddatum
subKanton.sleutelSubKanton	subkan.id
subKanton.sleutelPostKanton	subkan.postkanid
subKanton.subKantonNummer	subkan.subkannr
subKanton.beginDatum	subkan.begindatum
subKanton.eindDatum	subkan.einddatum
subKanton_gemeente.sleutelSubKantonGemeente	subkgem.id
subKanton_gemeente.sleutelSubKanton	subkgem.subkanid
subKanton_gemeente.sleutelGemeente	subkgem.gemid
subKanton_gemeente.beginDatum	subkgem.begindatum
subKanton_gemeente.eindDatum	subkgem.einddatum
subStraat.sleutelSubStraat	substr.id
subStraat.sleutelSubKanton	substr.subkanid
subStraat.straatCode	substr.straatcode
subStraat.beginDatum	substr.begindatum
subStraat.eindDatum	substr.einddatum
subStraatNaam.sleutelSubStraatNaam	substrnm.id
subStraatNaam.sleutelSubStraat	substrnm.substrid
subStraatNaam.subStraatNaam	substrnm.substrnm
subStraatNaam.taalCodeSubStraatNaam	substrnm.taalcode
subStraatNaam.beginDatum	substrnm.begindatum
subStraatNaam.eindDatum	substrnm.einddatum
subStraat_straatNaam.sleutelSubStraatStraatNaam	sstrtrn.id
subStraat_straatNaam.identificatorStraatNaam	sstrtrn.straatnmid
subStraat_straatNaam.sleutelSubStraat	sstrtrn.substrid
subStraat_straatNaam.beginDatum	sstrtrn.begindatum
subStraat_straatNaam.eindDatum	sstrtrn.einddatum
terreinObject.sleutelTerreinObject	terobj.id
terreinObject.identificatorTerreinObject	terobj.objid
terreinObject.aardTerreinObject	terobj.aard
terreinObject.positieXTerreinObject	terobj.x
terreinObject.positieYTerreinObject	terobj.y
terreinObject.beginDatum	terobj.begindatum
terreinObject.eindDatum	terobj.einddatum
terreinObject_huisNummer.sleutelTerreinObjectHuisNummer	tobjhnr.id
terreinObject_huisNummer.sleutelTerreinObject	tobjhnr.terobjid
terreinObject_huisNummer.sleutelHuisNummer	tobjhnr.huisnrid
terreinObject_huisNummer.beginDatum	tobjhnr.begindatum
terreinObject_huisNummer.eindDatum	tobjhnr.einddatum
wegObject.sleutelWegObject	wegobj.id
wegObject.identificatorWegObject	wegobj.objid
wegObject.aardWegObject	wegobj.aard
wegObject.beginDatum	wegobj.begindatum
wegObject.eindDatum	wegobj.einddatum

En voor de metadatavelden:

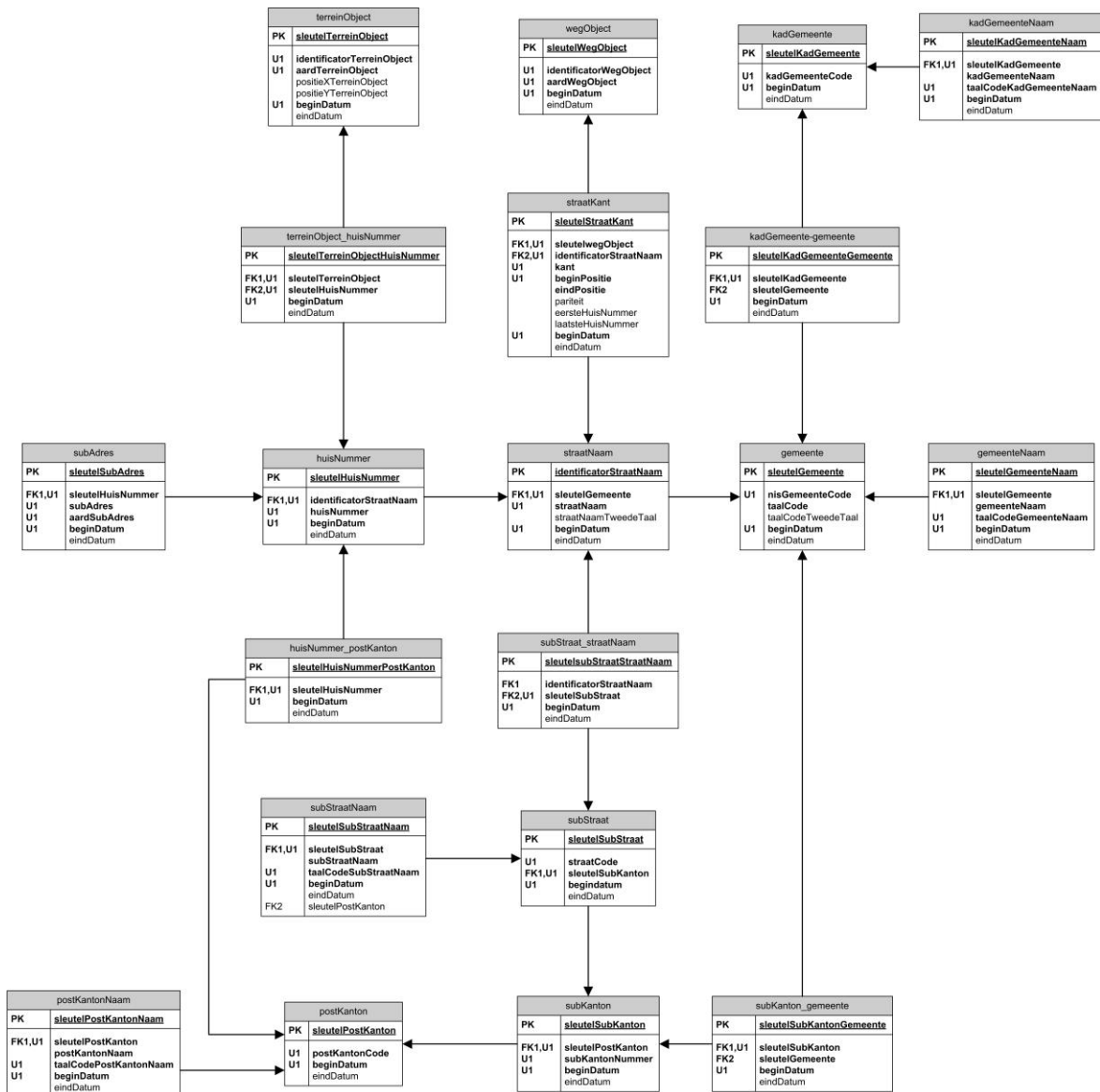
Attribuut	Veld
beginTijd	begin tijd
eindTijd	eindtijd
beginBewerking	begin bew
eindBewerking	eindbew
beginOrganisatie	beginorg
eindOrganisatie	eindorg

////////////////////////////////////////////////////////////////////////////////////////////////////



Figuur 1: Conceptueel datamodel





Figuur 2: Logisch datamodel

